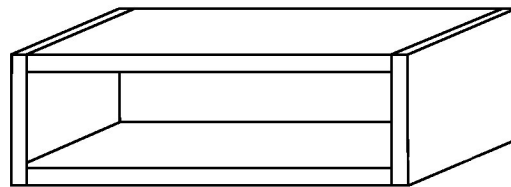


# BOX



Po rozbalení výrobku zkontrolujte, zda je kompletní:

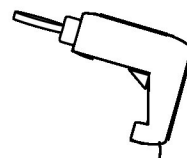
8x

2x

2x

2x

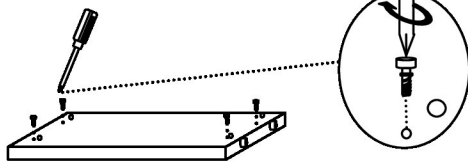
Připravte si:



Při montáži police postupujte dle následujících pokynů:

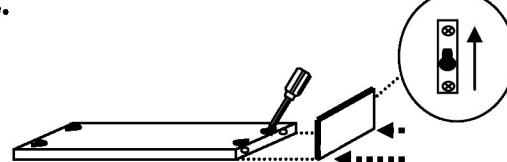
(špatná montáž může být příčinou pádu police nebo věci a může tak způsobit škody či zranění)

1.



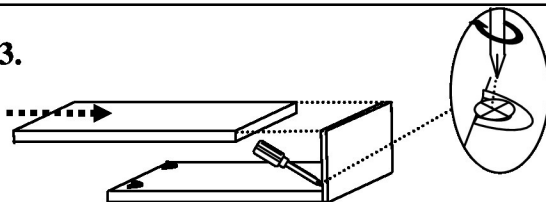
- do bočních desek police našroubujte twistery (do menších otvorů – průměr 5 mm)

2.



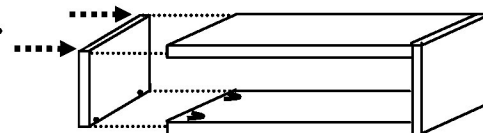
- nasadte boční desku do excentrických spojů a utáhněte twistery
- \* na zadní straně boční desky je závěsné kování, které musí směřovat nahoru

3.



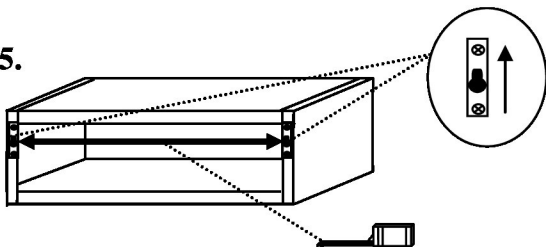
- horní desku rovněž nasadte do excentrických spojů a utáhněte twistery

4.



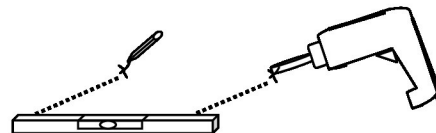
- následně nasadte i druhou boční desku do excentrických spojů a nahoře i dole utáhněte twistery
- \* na zadní straně boční desky je závěsné kování, které musí směřovat nahoru

5.



- změřte rozteč závěsných otvorů (zadní strana) a tento rozměr přeneste tam, kde bude police umístěna

6.



- pomocí vodováhy (aby byla police v rovině) si tato místa budoucích otvorů označte tužkou
- vyvrtejte otvory

7.



- do otvorů vložte hmoždinky, do kterých následně zašroubujte vruty

8.

